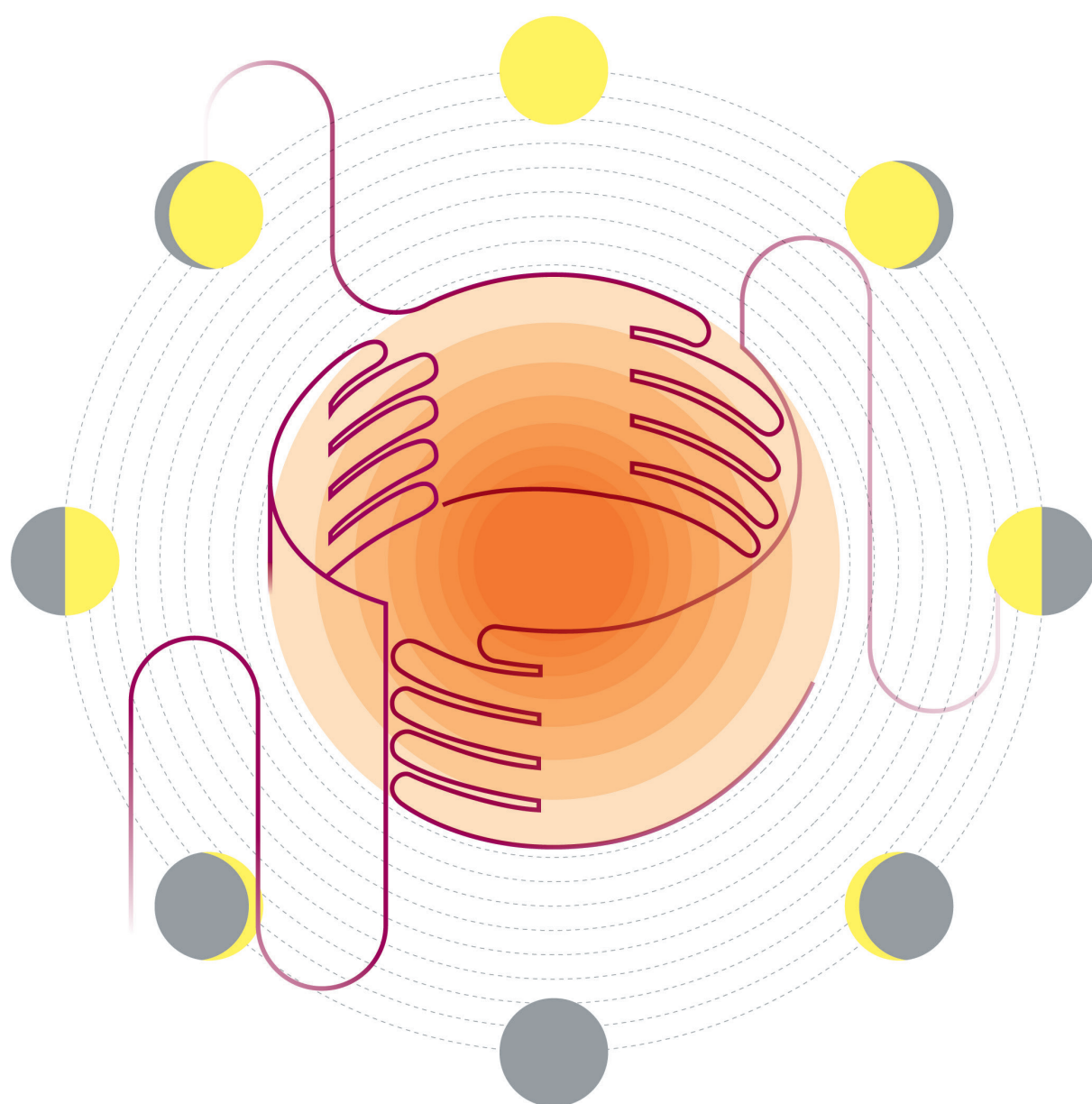


Bezpieczeństwo bez względu na upływ czasu
Safety through the course of time

MONOTIME® MONOTIME

Monofilament o długim okresie wchłaniania / Slow absorbable monofilament



 **Péters**
SURGICAL

MONOTIME®, PEWNOŚĆ I BEZPIECZEŃSTWO
ZESPOLENIA DŁUGO GOJĄCYCH SIĘ TKANEK

MONOTIME®, ASSURED SAFETY FOR SLOW
OR DELAYED HEALING TISSUES



NIĆ / THREAD

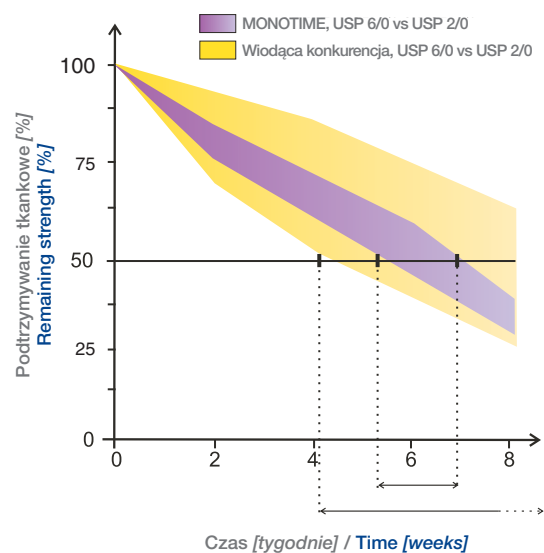
Monofilament o długim okresie wchłaniania, polidoksanon (PDO) / Slow absorbable polydioxanone monofilament (PDO)

Kontrolowana absorpcja Controlled absorption

- Homogeniczna i regularna kinetyka wchłaniania się na drodze hydrolizy w całym zakresie nici. Profil podtrzymywania tkankowego: 50% po 6 tygodniach
- Efektywny okres podtrzymywania tkankowego: ponad 2 miesiące
- Całkowity czas absorpcji: 6-7 miesięcy (180-210 dni)
- Homogeneous and regular absorption kinetics on the whole range: 50% after 6 weeks
- Optimal strength duration over 2 months
- Total absorption time: 6 to 7 months (180 to 210 days)

MONOTIME®

Absorpcja In Vitro
In Vitro Absorption



Bezpieczeństwo / Security

- Łagodny dla tkanek, idealnie gładki
- Pewność sprowadzonego węzła
- Doskonała tolerancja przez tkanki
- Wysoka odporność na działanie agresywnych płynów ustrojowych (mocz, żółć, sok trzustkowy)
- Minimal tissue trauma: perfect slide
- Very good knot reliability
- Excellent tissue tolerance
- High strength in contact with the aggressive biological fluids (urine, bile, pancreatic fluid)



MONOTIME®

MONOTIME

Monofilament o długim okresie wchłaniania (PDO) / Slow absorbable PDO monofilament



IGŁA / NEEDLE

Penetracja tkanki / Tissue penetration

- Ulepszona konstrukcja ostrza igieł: okrągłej, okrągło-tnącej oraz tnącej dopasowana do wszystkich rodzajów tkanek
- Wysokiej jakości powłoka silikonowa
- Enhanced design of sharp Taper point, Cutting point and Tapercutting point (KL)
- High quality silicone coating



Odporność / Resistance

- Wysoka wytrzymałość na zginanie oraz plastyczność – najwyższej jakości stal nierdzewna (używana powszechnie w chirurgii sercowo-naczyniowej)
- High bending strength and ductility provided by high performance stainless steel (used in cardiovascular surgery)



PĘTLE / LOOPS

Bezpieczeństwo i wygoda w zespoleniach powięzi, rozcięgien oraz ścięgien

The loops facilitate the abdominal aponevrosis closure and the joining of tendons in full safety



WSKAZANIA / INDICATIONS

Monotime® jest rekomendowany w długotrwałym zblizeniu tkanek, powyżej 8 tygodni

Monotime® is recommended for healing longer than 8 weeks

- Zespolenia w obrębie powięzi poprzecznej, jelit
- Zespolenia przewodów żółciowych oraz trzustkowych
- Zespolenia torebek stawowych, łąkotec, ścięgien oraz więzadeł
- Zespolenia w zakresie chirurgii naczyniowej u dzieci
- Zespolenia u pacjentów podwyższonego ryzyka: otyłych, starszych, nowotworowych z cukrzycą, z obniżoną odpornością
- Suture of abdominal aponevrosis, intestinal anastomoses
- Anastomoses of pancreatic and bile ducts
- Suture of articular capsule, tendons, ligaments, meniscus...
- Paediatric cardiovascular surgery
- Patient with risk: obese, elderly, cancer, diabetic, immunodeficient...